

B&C ICEWALKER+ - FU 703

RAW FLEECE



B&C
COLLECTION

OUTER WEAR /UNIT

- Farblich abgestimmter durchgehender Reißverschluss mit Reißverschlusszug
- 2 Taschen vorne mit Reißverschluss
- Offener Bund unten mit elastischem Kordelzug, 2 Stopperrn und "Easy-to-Pull"-Ringen.



BLACK*

NAVY*

RED*



CHARCOAL

* FARBEN ERHÄLTICH IN 3XL



Antipilling-Fleece aus 100% Polyester



300 g/m²

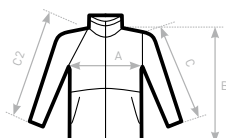


XS - S - M - L - XL - 2XL - 3XL*



5 Stück/Polybeutel & 15 Stück/Karton

* ERHÄLTICH IN BLACK, NAVY UND RED



C2= RAGLAN

SIZES [CM]

B&C ICEWALKER+ FU 703

A HALF CHEST
B BODY LENGTH
C SLEEVE LENGTH

	XS	S	M	L	XL	2XL	3XL
A	50	53	56	59	62	65	68
B	68	69,5	71	72,5	74	75,5	77
C	61,5	62,5	63,5	64,5	65,5	66,5	67,5

