

B&C ID.501 /WOMEN - FW 151

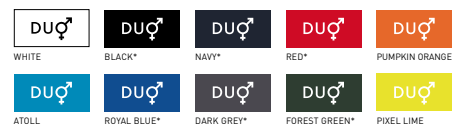
**OUTER
WEAR
/UNIT**







MEDIUM FIT

Der Basic by B&C Mikrofleece

- Farblich abgestimmter durchgehender Reißverschluss mit Reißverschlusszug
- Nackenband
- 2 Taschen vorne Vordertaschen mit Reißverschluss mit Reißverschlusszug
- Offener Bund
- Femininer Schnitt



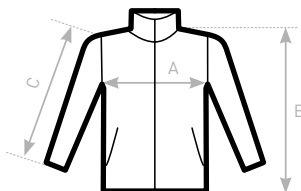
* FARBEN ERHÄLTICH IN 3XL

-  Antipilling-Mikrofleece aus 100% Polyester
-  280 g/m²
-  XS - S - M - L - XL - 2XL - 3XL*
-  5 Stück/Polybeutel & 15 Stück/Karton

* ERHÄLTICH IN BLACK, NAVY, RED, ROYAL BLUE, DARK GREY UND FOREST GREEN



DUO
CONCEPT
mit B&C ID.501



SIZES [CM]

B&C ID.501 /WOMEN FW 151	XS	S	M	L	XL	2XL	3XL
A HALF CHEST	43,5	46,5	49,5	52,5	55,5	58,5	61,5
B BODY LENGTH AT CB	60	61,5	63	64,5	66	67,5	69
C SLEEVE LENGTH	59	60	61	62	63	64	65

