

B&C SUPERHOOD /MEN - JM 940

WARME JACKE





**Wattierte Blouson-Jacke
in Heavyweight-Qualität
mit modischem Kontrastfutter**

TAFFETA-POLYESTER 300T

Außenschicht: 100% Taffeta-Polyester (300T)

Innenschicht: 100% gefüttertes Taffeta-Polyester
in Daunenoptik

 S - M - L - XL - 2XL - 3XL

 1 Stück/Polybeutel & 10 Stück/Karton

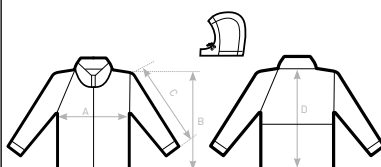


- Verstell- und abnehmbare gefütterte Kapuze
- Verborgene Reißverschlüsse an der linken Brust und am Rückenteil (Schulter bis mittleres Rückenteil) für eine optimale Personalisierung
- Windschutz durch Stehkragen, durchgängige Windschutzblende an der Innenseite, Bündchen und Saum aus 2x2-Rippstrick in Baumwolloptik
- Blouson-Design, Retail-Schnitt für ein modernes Image
- 2 Einschubtaschen mit Reißverschluss, 1 Innentasche
- Stoff getestet für alle Drucktechniken und Stickereien



**DUO
CONCEPT**

mit B&C Superhood /w.



B&C SUPERHOOD /MEN JM 940

A HALF CHEST
B BODY LENGTH FROM NECK POINT
C SLEEVE LENGTH
D CENTER BACK LENGTH

	XS	S	M	L	XL	2XL	3XL
A	-	55	58	61	64	67	70
B	-	72	74	76	78	80	82
C	-	67	68,5	70	71,5	73	74,5
D	-	69,5	71,5	73,5	75,5	77,5	79,5

B&C
COLLECTION
**OUTER
WEAR
/UNIT**