

B&C TROOPER /MEN - JM 963

LEICHTE JACKE



Angesagte Blouson-Jacke
in Lightweight-Qualität
mit ergonomisch gestalteter
versteckter Kapuze

TAFFETA-POLYESTER 210T

Außenschicht: 100% Taffeta-Polyester (210T)

Innenfutter: 100% Polyester-Mesh

Sleeve lining: 100% Taffeta-Polyester

S - M - L - XL - 2XL - 3XL

5 Stück/Polybeutel & 30 Stück/Karton



*KONTRASTFUTTER



Regenfest

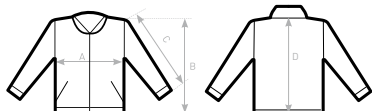


Winddicht

- Modisches Mesh-Futter in Kontrastfarbe für mehr Atmungsaktivität und Tragekomfort
- Innenkragen aus identischem Stoff
- Bündchen und Saum aus angesagtem schweren Rippstrick in Baumwolloptik
- Versetzte Naht auf der Schulter zur Verstärkung von Komfort und Wasserdichtigkeit
- 2 Einschubtaschen mit Reißverschluss
- 1 Innentasche mit Klettverschluss
- Stoff für alle Drucktechniken und Bestickungen getestet



DUO
CONCEPT
mit B&C Trooper /w.



SIZES [CM]

B&C TROOPER /MEN JM 963	XS	S	M	L	XL	2XL	3XL
A HALF CHEST	-	56	59	62	65	68	71
B BODY LENGTH FROM NECK POINT	-	68	70	72	74	76	78
C SLEEVE LENGTH	-	66,5	68	69,5	71	72,5	74
D CENTER BACK LENGTH	-	66,5	68,5	70,5	72,5	74,5	76,5