

# B&C SUPERHOOD /WOMEN - JW 941

## WARME JACKE





**Wattierte Blouson-Jacke  
in Heavyweight-Qualität  
mit modischem Kontrastfutter**

**TAFFETA-POLYESTER 300T**

**Außenschicht: 100% Taffeta-Polyester (300T)**

**Innenschicht: 100% gefüttertes Taffeta-Polyester  
in Daunenoptik**

 XS - S - M - L - XL - 2XL

 1 Stück/Polybeutel & 10 Stück/Karton

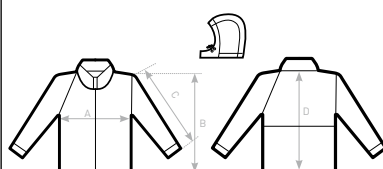


- Verstell- und abnehmbare gefütterte Kapuze
- Verborgene Reißverschlüsse an der linken Brust und am Rückenteil (Schulter bis mittleres Rückenteil) für eine optimale Personalisierung
- Windschutz durch Stehkragen, durchgängige Windschutzblende an der Innenseite, Bündchen und Saum aus 2x2-Rippstrick in Baumwolloptik
- Blouson-Design, Retail-Schnitt für ein modernes Image
- 2 Einschubtaschen mit Reißverschluss
- Stoff getestet für alle Drucktechniken und Stickereien



**DUO  
CONCEPT**

mit B&C Superhood /m.



### SIZES [CM]

B&C SUPERHOOD /WOMEN JW 941	XS	S	M	L	XL	2XL	3XL
A HALF CHEST	49	52	55	58	61	64	-
B BODY LENGTH FROM NECK POINT	61	63	65	67	69	71	-
C SLEEVE LENGTH	65,5	67	68,5	70	71,5	73	-
D CENTER BACK LENGTH	59	61	63	65	67	69	-

B&C  
COLLECTION  
**OUTER  
WEAR  
/UNIT**