

# B&C SAFRAN PURE /WOMEN - PW 455



## SKINNY FIT

- B&C Fein-Piqué Poloshirt mit Kurzarm
- Kragen und Ärmelbund in 1x1-Rippstrick
- Knopfleiste mit 2 farblich abgestimmten Knöpfen
- Femininer und körperbetonter Schnitt
- Nackenband
- Seitennähte



BROWN

\* FARBEN ERHÄLTICH IN 2XL

100% einlaufvorbehandelte, ringgesponnene, gekämmte Baumwolle\*  
HEATHER GREY: 90% EINLAUFVORBEHANDELTE RINGGESPONNENE GEKÄMMTE BAUMWOLLE / 10% VISKOSE

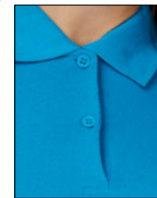
Fein-Piqué

180 g/m<sup>2</sup>

XS - S - M - L - XL - 2XL\*

5 Stück/Polybeutel & 50 Stück/Karton

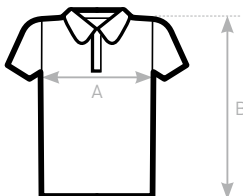
\* ERHÄLTICH IN WHITE, BLACK, NAVY, RED, SKY BLUE, ROYAL BLUE, BOTTLE GREEN UND HEATHER GREY



DUO  
CONCEPT

mit B&C Safran

ERHÄLTICH IN KIDS: B&C SAFRAN /KIDS



## SIZES [CM]

B&C SAFRAN PURE /W. PW 455	XS	S	M	L	XL	2XL	3XL
A HALF CHEST	40,5	43	45,5	48	50,5	53	-
B BODY LENGTH FROM NECK POINT	56,5	58	59,5	61	62,5	64	-



OEKO-TEX®  
CONFIDENCE IN TEXTILES  
STANDARD 100  
1501003 Centexbel  
Tested for harmful substances.  
www.oeko-tex.com/standard100