

NOVELTIES 2022



TWO BRANDS
PASSION FENO

myrtle
beach

JAMES &
NICHOLSON

PASSION TWO ONE BRANDS

Zwei Marken, eine Leidenschaft: myrtle beach und JAMES & NICHOLSON setzen jeden Tag alles daran, Workwear und sportive Freizeitbekleidung besser zu machen. Atmungsaktiver. Praktischer. Bequemer. Oder einfach stylischer!

Wie muss eine Naht beschaffen sein, damit sie gut aussieht und trotzdem hält, was sie verspricht? Wie kann man eine Jacke noch besser machen? Welches Material eignet sich hervorragend für die gewünschte Funktion? Gibt es dafür eine nachhaltige Alternative? Welche Add-ons braucht eine Hose heute? Welche Trends bestimmen den aktuellen Look? Großartige Outfits mit echtem Nutzen zu kreieren, das ist der Anspruch, der die Teams der beiden Brands antreibt.

So entstehen Produkte, die bei der Arbeit ebenso überzeugen wie in der Freizeit. Ob durchdachte Regenkleidung (JN1845/JN1846) oder die beliebtesten Workwear-Pants als Bermuda-Version (JN1811/JN871), ob wasserdichter Business-Parka (JN1175/JN1176) oder warm wattierte Wintersportjacke (JN1173/JN1174) – entdecken Sie das Plus, das in jeder unserer Neuheiten 2022 steckt!



myrtle
beach

JAMES &
NICHOLSON



Two brands, one passion: myrtle beach and JAMES & NICHOLSON do everything they can every day to make workwear and sporty leisurewear better. better. More breathable. More practical. More comfortable. Or simply more stylish!

What does a seam have to be like to look good and still do what it promises? How can you make a jacket even better? Which material is ideal for the desired function? Is there a sustainable alternative for it? What add-ons does a pair of trousers need today? Which trends define the current look? Creating great outfits with real benefits is what drives the teams of the two brands.

The result is products that are just as compelling for work as they are for leisure. Whether it's sophisticated rainwear (JN1845/JN1846) or the most popular workwear pants in a Bermuda version (JN1811/JN871), whether it's a waterproof business parka (JN1175/JN1176) or a warmly padded winter sports jacket (JN1173/1174) – discover the plus that lies in each of our 2022 innovations!



WORKWEAR

WORK

JN871	Workwear Stretch-Bermuda-Jeans	8
JN1811	Workwear Stretch-Bermuda Slim Line	12
JN1843	Ladies' Padded Hybrid Jacket	16
JN1844	Men's Padded Hybrid Jacket	16
JN1847	Ladies' Padded Hybrid Vest	20
JN1848	Men's Padded Hybrid Vest	20
JN1846	Worker Rain-Jacket	24
JN1845	Worker Rain-Pants	26
JN1839	Ladies' Workwear-Longsleeve-T	28
JN1840	Men's Workwear-Longsleeve-T	28
JN1841	Ladies' Workwear-Longsleeve Polo	32
JN1842	Men's Workwear-Longsleeve Polo	32

MEDICAL

JN3101	Ladies' Kasack	36
JN3102	Men's Kasack	36
JN3103	Ladies' Stretch-Kasack	40
JN3104	Men's Stretch-Kasack	40
JN3001	Ladies' 5-Pocket-Stretch-Pants	44
JN3002	Men's 5-Pocket-Stretch-Pants	44
JN3003	Ladies' Comfort-Pants	46
JN3004	Men's Comfort-Pants	46



ADDITIONALS

JACKETS

JN1175	Ladies' Business Parka	50
JN1176	Men's Business Parka	50
JN1177	Ladies' Business Blazer	54
JN1178	Men's Business Blazer	54
JN1179	Ladies' Allweather Jacket	58
JN1180	Men's Allweather Jacket	58
JN1173	Ladies' Wintersport Jacket	62
JN1174	Men's Wintersport Jacket	62

LOUNGEWEAR

8033	Ladies' Lounge Hoody	66
8034	Men's Lounge Hoody	66
8035	Ladies' Lounge Pants	70
8036	Men's Lounge Pants	70
8038	Men's Lounge Shorts	72

SPORTS

JN737	Ladies' Active Tanktop	74
JN738	Men's Active Tanktop	74

ACCESSORIES

MB7142	Reflective Winter Beanie	78
MB7145	Soft Knitted Winter Beanie	79



WORKWEAR



JN871



JN1843



JN1848



JN1846



JN1301/02

2022

JN871



**WORKWEAR
STRETCH-
BERMUDA-JEANS**



PASSION IS: RETHINKING DETAILS





BEIDSEITIGE SEITENTASCHEN, HAMMER-SCHLAUFE + IST AUS WASHED DENIM!

SIDE POCKETS ON BOTH SIDES, HAMMER-LOOP + IS MADE FROM WASHED DENIM!



Workwear, die sich wie die Lieblingsjeans trägt: Unser Kollektionshighlight JN875 jetzt auch als Bermuda! Den klassischen 5-Pocket-Style ergänzen stichfeste Seitentaschen für Werkzeug & Co. Reißfeste Steppnähte geben der Jeans einen modernen Twist. Perfekter Sitz. Die beste Bermuda, die wir je hatten!

Workwear that wears like your favourite pair of jeans: Our collection highlight JN875 now also available as Bermuda shorts! The classic 5-pocket style is complemented by side pockets for tools & co. Tear-proof topstitching gives the jeans a modern twist. Perfect fit. The best Bermuda, we've ever had!



JN871
WORKWEAR STRETCH-BERMUDA-JEANS

Kurze Jeans-Hose mit vielen Details
Jeans shorts with plenty of details

- Features**
- Robuste Denim-Qualität aus BIO-Baumwolle und recyceltem Polyester mit Elasthan-Anteil
 - Bequeme Passform
 - Bund mit Gürtelschlaufen
 - Reißfeste Dreifachnaht
 - Reißverschlüsse: YKK
 - *Durable denim made of organic cotton and recycled polyester with elasthane*
 - *Comfortable*
 - *Waistband with belt loops*
 - *Tearproof triple stitched seam*
 - *Zips: YKK*

- Pockets**
- 2 Schubtaschen mit Münzfach
 - Diverse Werkzeugtaschen, Zollstocktasche, Stiftefächer, Handytasche
 - 2 Gesäßtaschen
 - *2 pockets with coin compartment*
 - *Several tool pockets, ruler pocket, pen holders, mobile phone pocket*
 - *2 back pockets*

Material
Oberstoff: 85% Baumwolle, 13% Polyester, 2% Elasthan
Besatz: 100% Polyamid
Outer fabric: 85% cotton, 13% polyester, 2% elastane
Trimming: 100% polyamide

Sizes
42 / 44 / 46 / 48 / 50 / 52 / 54 / 56



blue-denim



black-denim

JN1811



**PASSION IS:
DESIGN
ON POINT**

**WORKWEAR
STRETCH-BERMUDA
SLIM LINE**





JN1811

WORKWEAR STRETCH-BERMUDA SLIM LINE

Spezialisierte kurze Arbeitshose in schmaler Schnittführung mit elastischen Einsätzen und funktionellen Details

Specialized work shorts with slim profile, with elastic insets and functional details

Features

- Robustes, strapazierfähiges, elastisches Mischgewebe aus recyceltem Polyester, BIO-Baumwolle und Elasthan
- Hoher Tragekomfort durch elastische Einsätze
- Bund mit Gürtelschlaufen
- Mit CORDURA® verstärkte Taschen und Tascheneingriffe
- Reißfeste Dreifachnaht
- Reißverschlüsse: YKK
- *Durable, hard-wearing, elastic mixed fabrics made of recycled polyester, organic cotton and elasthane*
- *Very comfortable due to elastic insets*
- *Waistband with belt loops*
- *Pockets and pocket openings reinforced with CORDURA®*
- *Tearproof triple stitched seam*
- *Zips: YKK*

Pockets

- Schubtaschen, diverse Werkzeuggtaschen
- 1 Tasche mit Reißverschluss
- Zöllstocktasche, Stifefächer, Handytasche
- *Pockets, several tool pockets*
- *1 zipped pocket*
- *Ruler pocket, pen holder, mobile phone pocket*

Material

Oberstoff (260 g/m²): 65% Polyester (recycelt), 32% Baumwolle, 3% Elasthan

Oberstoff 2: 94% Polyamid, 6% Elasthan

Besatz: 100% Polyamid

Outer fabric (260 g/m²): 65% polyester (recycled), 32% cotton, 3% elastane

Outer fabric 2: 94% polyamide, 6% elastane

Trimming: 100% polyamide

Sizes

42 | 44 | 46 | 48 | 50 | 52 | 54 | 56



CORDURAUVERSTÄRKT, NACHHALTIG + BEQUEM

CORDURA REINFORCED, SUSTAINABLE + COMFORTABLE



Neue Länge für den Sommer: Unsere Pants JN1812 jetzt als robuste Bermuda! Typischer Workwear-Style mit farblich abgesetzten, stichfesten Taschen. Besonders bequem durch Stretch und elastische Einsätze. Oberstoff aus 97% nachhaltigen Materialien.

New length for summer: Our JN1812 pants now as robust Bermuda shorts! Typical workwear style with colour-contrasting, stitch-resistant pockets. Particularly comfortable thanks to stretch and elastic inserts. Outer fabric made from 97% sustainable materials.



navy/carbon



carbon/black



black/carbon



black/black

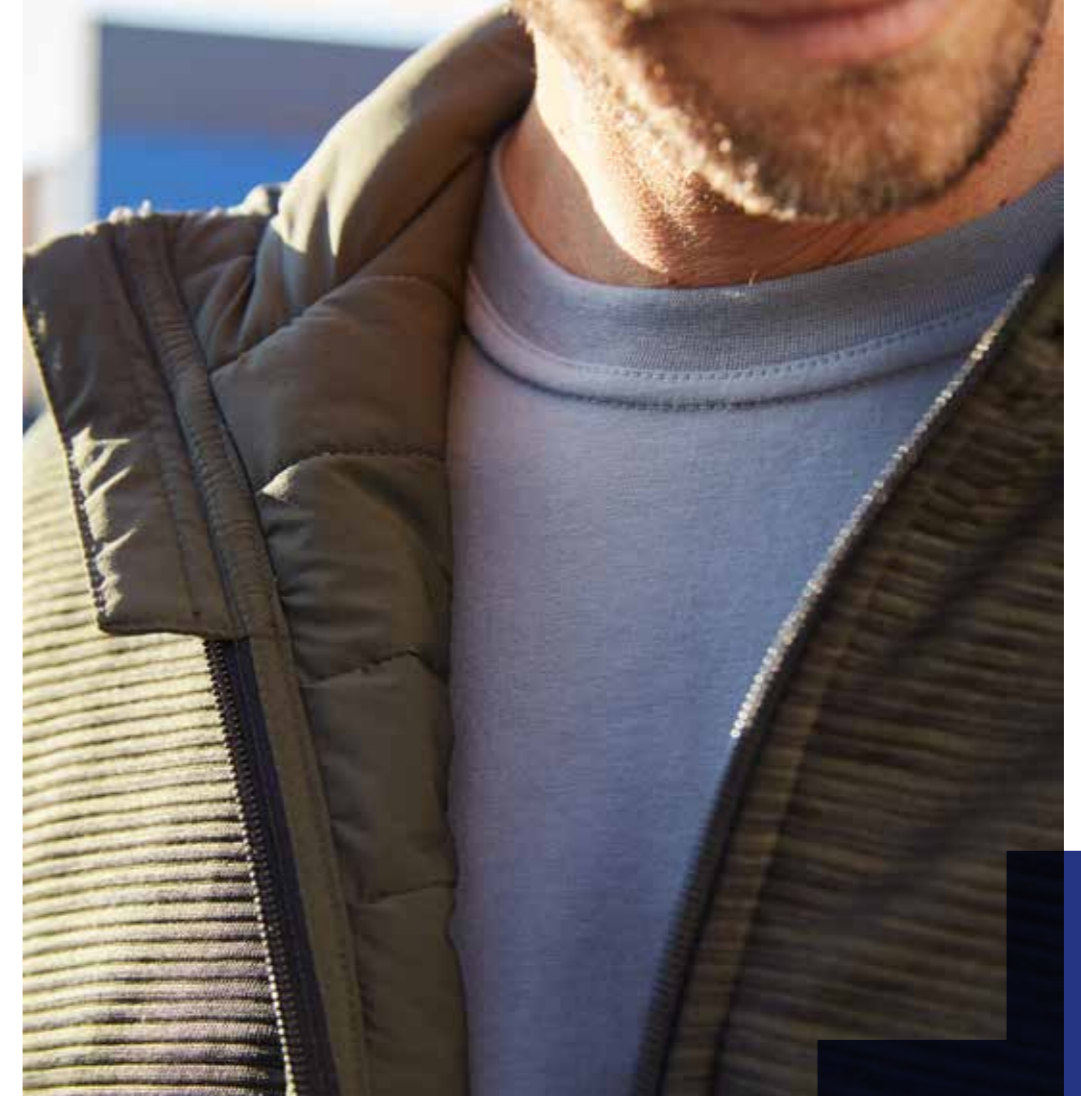


Made with 32%
Organically Grown Cotton
Certified by CU853836

JN1843 JN1844



**PADDED
HYBRID JACKET**



**PASSION IS:
CONNECTING
USABILITIES**



**WATTIERT, GESTEPPT +
VIEL BEWEGUNGSFREIHEIT**

**PADDED, QUILTED +
MUCH FREEDOM OF MOVEMENT**



Echte Workwear im Freizeit-look! Wärmende DuPont™ Sorona® Wattierung steckt hier gleich mehrfach drin: in Vorderteil, Rückenteil und Kapuze. Innen? Gesteppt! Elastische Ärmelfutter und nachgebende seitliche Einsätze machen die Strickfleece-Jacke zu einem wahren Bewegungswunder.

Real workwear with a casual look! Warming DuPont™ Sorona® padding is in here several times over: in the front, back and hood. Inside? Quilted! Elastic sleeve linings and yielding side inserts make the knitted fleece jacket a true wonder of movement.



carbon-
melange/black



red-
melange/black



royal-
melange/navy



olive-
melange/black

**JN1843
LADIES' PADDED HYBRID JACKET**
**JN1844
MEN'S PADDED HYBRID JACKET**

Wattierte Strickfleece Jacke im attraktiven Materialmix
Padded knitted fleece jacket in attractive material mix

Features

- Pflegeleichter Strickfleece kombiniert mit elastischen Einsätzen
- Wärmende DuPont™ Sorona® Wattierung (nachwachsender Rohstoff) in Vorder-, Rückenteil und Kapuze
- Wattierung innen gesteppt
- Ärmel mit elastischem Futter für optimale Bewegungsfreiheit
- Angeschnittene, verstellbare Kapuze
- Elastische Bündchen an Saum und Ärmel
- Frontreißverschluss mit Kinnschutz

- Reißverschluss zur Rückenveredelung
- Reißverschlüsse: YKK
- JN1843: leicht tailliert
- *Easy-care knitted fleece combined with elastic insets*
- *Warm DuPont™ Sorona® padding (renewable raw material) in hood at the front and back*
- *Padding quilted inside*
- *Sleeves with elastic lining for optimum freedom of movement*
- *Attached, adjustable hood*
- *Elastic bands on hem and sleeves*
- *Front zip with chin protection*
- *Zip for decoration at the back*
- *Zips: YKK*
- *JN1843: lightly waisted*

Pockets

- 2 Seitentaschen mit Reißverschluss, 1 Innentasche mit Klettverschluss
- *2 zipped side pockets, 1 inner pocket with hook and loop fastener*

Material

Oberstoff (300 g/m²): 57% Polyester, 42% Polyamid, 1% Elasthan
Oberstoff 2: 93% Polyamid, 7% Elasthan
Futterstoff: 93% Polyamid, 7% Elasthan
Futterstoff 2: 89% Polyester, 11% Elasthan
Wattierung: 100% Polyester
Outer fabric (300 g/m²): 57% polyester, 42% polyamide, 1% elastane
Outer fabric 2: 93% polyamide, 7% elastane
Lining: 93% polyamide, 7% elastane
Lining 2: 89% polyester, 11% elastane
Padding: 100% polyester

Sizes



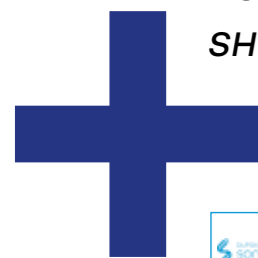
**PASSION IS:
TO KEEP
WARM IN THE
BEST WAY**



JN1847 JN1848



**PADDED
HYBRID VEST**

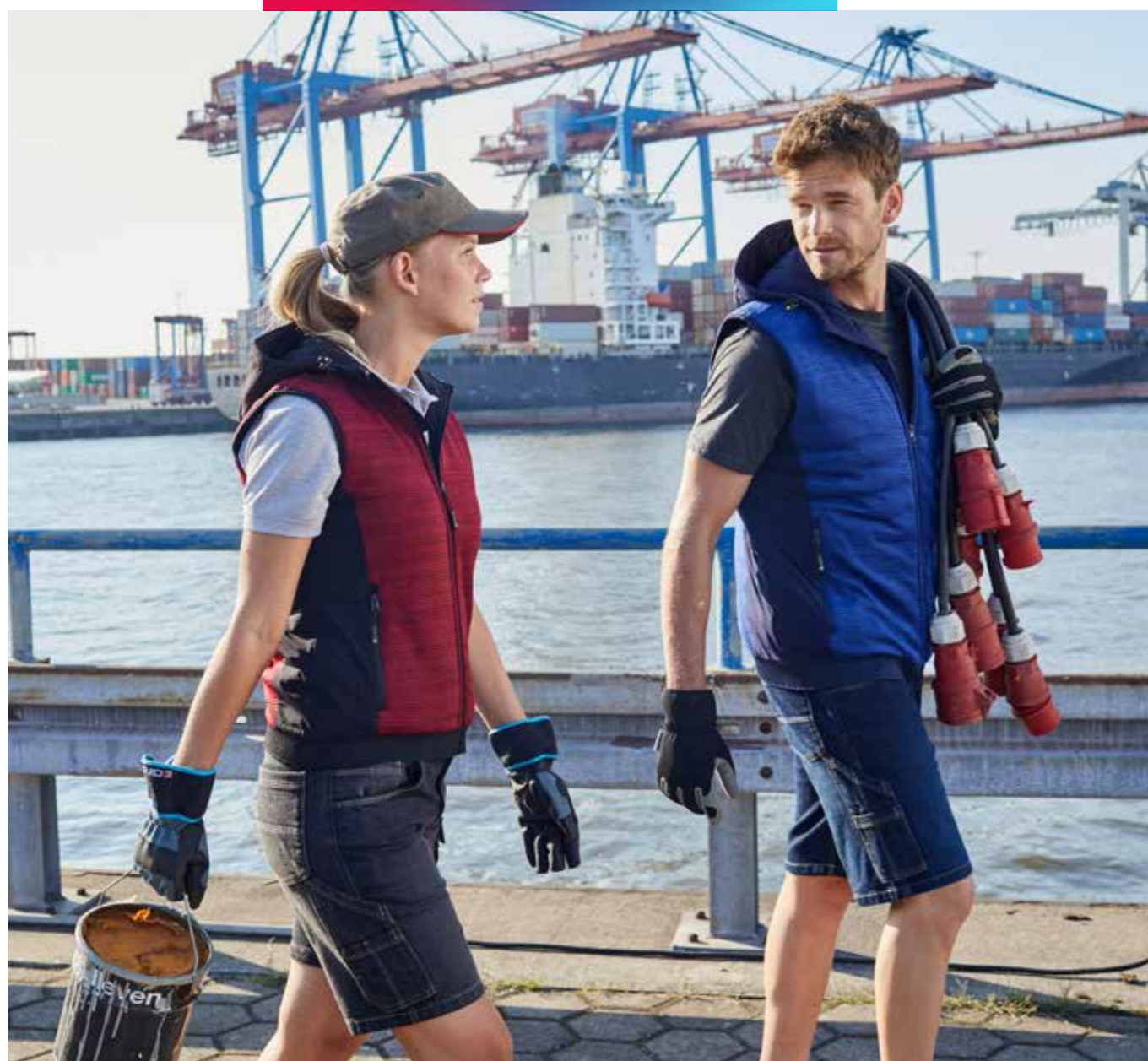


KURZ, GUT + WATTIERT
SHORT, PADDED + QUILTED



Die Westen-Version des Neuartikels JN1843/1844 (Seite 18/19). Pflegeleicht, mit Kapuze und mehrfach wattiert. Absolut bewegungsfreundlich. Perfekt für alle, die den Oberkörper wärmen wollen, ohne sich eingepackt zu fühlen. Strickfleece mit Style und Taschen!

The vest version of the new item JN1843/1844 (page 18/19). Easy-care, with hood and multiple paddings. Absolutely movement-friendly. Perfect for those who want to keep the upper body warm without feeling wrapped up. Knitted fleece with style and pockets!



JN1847
LADIES' PADDED HYBRID VEST

JN1848
MEN'S PADDED HYBRID VEST

Wattierte Strickfleece Weste im attraktiven Materialmix
Padded knitted fleece vest in attractive material mix

Features

- Pflegeleichter Strickfleece kombiniert mit elastischen Einsätzen
- Wärmende DuPont™ Sorona® Wattierung (nachwachsender Rohstoff) in Vorder-, Rückenteil und Kapuze
- Wattierung innen gesteppt
- Angeschliffene, verstellbare Kapuze
- Elastisches Bündchen am Saum
- Frontreißverschluss mit Kinnschutz
- Reißverschluss zur Rückenveredelung
- Reißverschlüsse: YKK
- JN1847: leicht tailliert
- *Easy-care knitted fleece combined with elastic insets*
- *Warm DuPont™ Sorona® padding (renewable raw material) in hood at the front and back*
- *Padding quilted inside*
- *Attached, adjustable hood*
- *Elastic waistband at the bottom hem*
- *Front zip with chin protection*
- *Zip for decoration at the back*
- Zips: YKK
- JN1847: lightly waisted

Pockets

- 2 Seitentaschen mit Reißverschluss, 1 Innentasche mit Klettverschluss
- *2 zipped side pockets, 1 inner pocket with hook and loop fastener*

Material

Oberstoff (300 g/m²): 57% Polyester, 42% Polyamid, 1% Elasthan
 Oberstoff 2: 93% Polyamid, 7% Elasthan
 Futterstoff: 93% Polyamid, 7% Elasthan
 Wattierung: 100% Polyester
Outer fabric (300 g/m²): 57% polyester, 42% polyamide, 1% elastane
Outer fabric 2: 93% polyamide, 7% elastane
Lining: 93% polyamide, 7% elastane
Padding: 100% polyester

Sizes



carbon-melange/black



red-melange/black



royal-melange/navy



olive-melange/black

JN1846



navy



olive



black



WORKER RAIN-JACKET



JN1846

WORKER RAIN-JACKET

Praktische Unisex Regenjacke zum Überziehen, vielseitig einsetzbar

Practical unisex rain jacket to draw over, versatile

Features

- Wind und wasserdichtes, elastisches Material (10.000 mm Wassersäule)
- Verschweißte Nähte
- Große, angeschnittene, regulierbare Kapuze, kann mit Schutzhelm getragen werden
- Weitenregulierung am Saum, Klettverschluss zur Weitenregulierung am Ärmel
- Reflexelemente (ohne Schutzfunktion/ keine PSA) an Rückenteil und Ärmel
- Reißverschluss: YKK
- *Wind- and waterproof elastic fabric (10,000 mm water column)*
- *Taped seams*
- *Large, attached, adjustable hood, can be worn with a helmet*
- *Width adjustment at the bottom hem*
- *Hook and loop fastener for width adjustment on the sleeves*
- *Reflective elements (without protective function / no PPE) at the back and on the sleeves*
- *Zips: YKK*

Pockets

- 2 seitliche Taschen mit Patte und Druckknopf
- *2 side pockets with yoke and press stud*

Material

Oberstoff: 60% Polyester, 40% Polyurethan
Outer fabric: 60% polyester, 40% polyurethane



PASSION IS: TO RESIST THE ELEMENTS

JN1845



WORKER RAIN-PANTS



**WINDDICHT,
WASSERDICHT + CLEVER**

**WINDPROOF,
WATERPROOF + CLEVER**

Neu durchdacht! Dank seitlichen Reißverschlüssen lässt sich unsere Regenhose locker direkt über die Schuhe ziehen. Und was aussieht wie Hosentaschen, ist ein Durchgriff zur darunterliegenden Hose. Verschweißte Nähte, elastisches Material und 10.000 mm Wassersäule sind die Basics.

Newly thought out! Thanks to side zips, our rain trousers can be loosely pulled directly over the shoes. And what look like trouser pockets are in fact a reach-through to the trousers underneath. Taped seams, elastic material and 10,000 mm water column are the basics.



JN1845

WORKER RAIN-PANTS

Praktische Unisex- Regenhose zum Überziehen, vielseitig einsetzbar

Practical unisex rain pants to draw over, versatile

Features

- Wind und wasserdichtes, elastisches Material (10.000 mm Wassersäule)
- Verschweißte Nähte
- Elastischer Bund mit Kordel und Stopper
- Beidseitiger verdeckter Durchgriff zur darunterliegenden Hose
- Lange verdeckte Reißverschlüsse mit Blende an der Seite zum einfachen Überziehen der Hose mit Schuhen.
- Klettverschlüsse am Beinabschluss zur Regulierung der Beinweite.
- Reflexelemente (ohne Schutzfunktion/ keine PSA) an Bein und Klettverschluss
- *Wind- and waterproof elastic fabric (10,000 mm water column)*
- *Taped seams*
- *Elastic waistband with cord and stopper*
- *Concealed opening on both sides for reaching the pants underneath*
- *Long concealed zips with cover on the side to easily put on the pants without taking off one's shoes.*
- *Hook and loop fasteners on the leg ends for adjusting the leg width.*
- *Reflective elements (without protective function / no PPE) on the legs and on the hook and loop fastener*

Material

Oberstoff: 60% Polyester, 40% Polyurethan

Outer fabric: 60% polyester, 40% polyurethane

Sizes

42 / 44 / 46 / 48 / 50 / 52 / 54 / 56

58 / 60 / 62 / 64 / 66 / 68



navy



olive



black





JN1839 JN1840



**PASSION IS:
MAKING
ESSENTIALS
BETTER**

**WORKWEAR-
LONGSLEEVE-T**

**SCHLICHT, PFLEGELEICHT +
MIT UV-SCHUTZ**

**SIMPLE, EASY TO CLEAN +
WITH UV PROTECTION**



Entwickelt, um zu überzeugen! Stabile Zusatznähte an Schulter, Seite und Nacken sorgen für optimalen Sitz, UPF 50+ für besten Sonnenschutz. Form- und waschbeständig bis 60°C. Aus Bio-Baumwolle und Polyester. Das strapazierfähigste und pflegeleichteste Langarm-T-Shirt der aktuellen Kollektion.

Designed to convince! Sturdy additional seams on the shoulder, side and neck ensure an optimal fit, UPF 50+ for best sun protection. Shape and wash resistant up to 60°C. Made of organic cotton and polyester. The most durable and easy-care long-sleeved T-shirt in the current collection.



Made with 50%
Organically Grown Cotton
Certified by CU853836



white



red



turquoise



royal



navy



lime-green



olive



carbon



grey-heather



black



JN1839

LADIES' WORKWEAR-LONGSLEEVE-T

JN1840

MEN'S WORKWEAR-LONGSLEEVE-T

Strapazierfähiges und pflegeleichtes Langarm Shirt

Durable and easy-care long-sleeved T-shirt

Features

- Materialmix aus gekämmter, ringgesponnener BIO-Baumwolle und Polyester für optimale Form- und Waschbeständigkeit
- Passe an Schulter und Rückenteil
- Halsbündchen mit Elasthan, Necktape
- 60°C waschbar, trocknergeeignet
- JN1839: leicht tailliert
- *Material mix of combed, ring-spun organic cotton and polyester for optimum shape retention and wash resistance*
- *Yoke on the shoulders and at the back*
- *Neckband with elasthane, neck tape*
- *Washable at 60°C, suitable for tumble-drying*
- *JN1839: lightly waisted*

Material

Oberstoff (180 g/m²): 50% Baumwolle, 50% Polyester
Outer fabric (180 g/m²): 50% cotton, 50% polyester



JN1841 JN1842



**WORKWEAR-
LONGSLEEVE
POLO**



**PASSION IS:
PERFECTING THE
TRADITIONAL**





white

red

turquoise

royal

navy

lime-green

olive

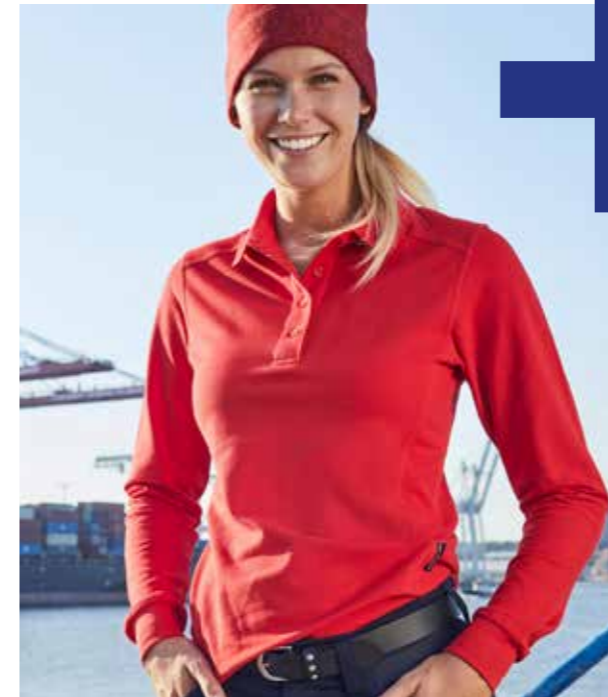
carbon

grey-heather

black

SCHICK, ROBUST + MIT VIEL SONNENSCHUTZ

CHIC, ROBUST + WITH LOTS OF SUN PROTECTION



Das strapazierfähigste Langarm-Polo unter den Novelties 2022. Dank Sonnenschutz-Level 50+ rockt es jede Arbeit im Freien. Und pflegeleicht ist es noch dazu: form- und waschbeständig bis 60° C. Robuster, angenehmer Materialmix. Ordentlich anpacken? Ist damit in 10 verschiedenen Farben möglich!

The most durable long-sleeved polo among the Novelties 2022. Thanks to sun protection level 50+, it rocks every outdoor job. And it's easy-care too: shape and wash resistant up to 60°C. Robust, comfortable material mix. Tackle the job properly? It's possible in 10 different colours!



Made with 50%
Organically Grown Cotton
Certified by CU853836



JN1841 LADIES' WORKWEAR-LONGSLEEVE POLO

JN1842 MEN'S WORKWEAR-LONGSLEEVE POLO

Strapazierfähiges und pflegeleichtes Langarm Polo

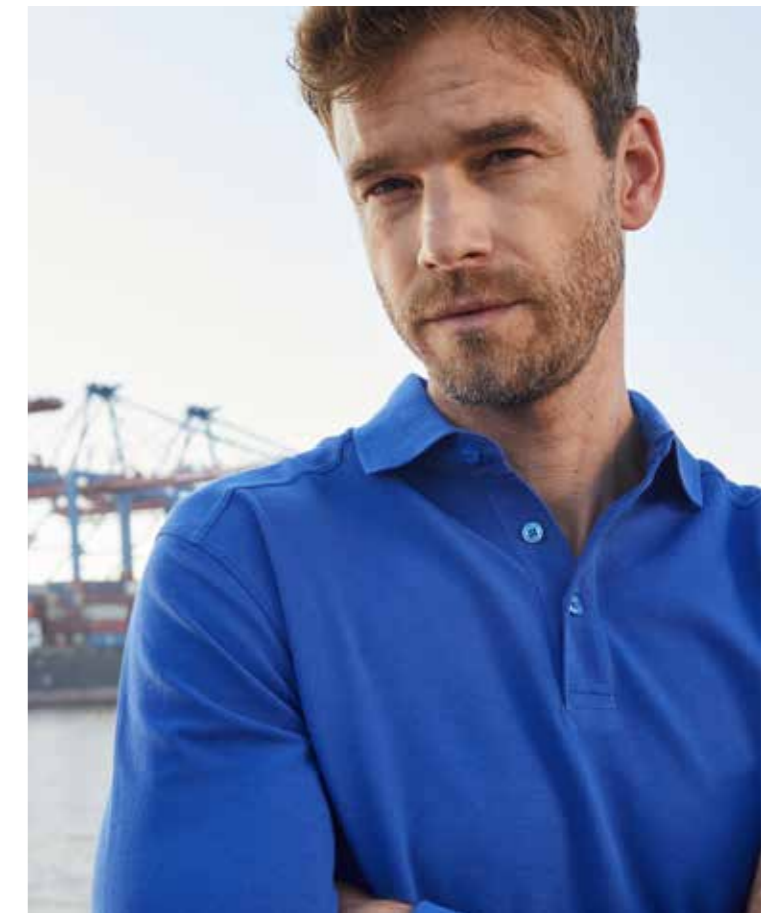
Durable and easy-care long-sleeved poloshirt

Features

- Materialmix aus gekämmter, ringgesponnener BIO-Baumwolle und Polyester für optimale Form- und Waschbeständigkeit
- Passe an Schulter und Rückenteil
- Gestrickter Polokragen, Armbündchen mit Elasthan
- 60°C waschbar, trocknergeeignet
- JN1841: Knopfleiste mit 4 Knöpfen, leicht tailliert
- JN1842: Knopfleiste mit 3 Knöpfen
- *Material mix of combed, ring-spun organic cotton and polyester for optimum shape retention and wash resistance*
- *Yoke on the shoulders and at the back*
- *Knitted polo collar, sleeve bands with elasthane*
- *Washable at 60°C, suitable for tumble-drying*
- JN1841: *button placket with 4 buttons, lightly waisted*
- JN1842: *button placket with 3 buttons*

Material

Oberstoff (200 g/m²): 50% Baumwolle, 50% Polyester
Outer fabric (200 g/m²): 50% cotton, 50% polyester



**PASSION IS:
COMPLEMENT
NEW STYLES**



JN3101 JN3102



KASACK



**KLASSISCH, MIT V-AUSSCHNITT +
BEI 95°C WASCHBAR**

**CLASSIC, WITH V-NECK +
WASHABLE AT 95°C**



Der Klassiker aus strapazierfähigem Mischgewebe. Bei uns neu im Sortiment! Angenehm auf der Haut und bequem geschnitten. Mit insgesamt 5 Taschen für alles Wichtige, das bei der Arbeit dabei sein muss. In 6 Farben, alle problemlos bei 95°C waschbar.

The classic made of hard-wearing blended fabric. New in our range! Pleasant on the skin and comfortably cut. With a total of 5 pockets for all the important things you need at work. In 6 colours, all easily washable at 95°C.



white



pink



turquoise



royal



navy



mid-grey

**JN3101
LADIES' KASACK**

**JN3102
MEN'S KASACK**

Klassischer Schlupfkasack mit V-Ausschnitt
Classic pull-on tunic with V-neck

Features

- Angenehmes, strapazierfähiges Mischgewebe
- Bequeme Passform
- Seitenschlitze für mehr Bewegungsfreiheit
- 2 große Seitentaschen, 2 kleinere Seitentaschen
- 1 Brusttasche
- 95°C waschbar, trocknergeeignet
- *Comfortable, lightly waisted*
- *Side slits for more freedom of movement*
- *2 large side pockets, 2 smaller side pockets*
- *1 breast pocket*
- *Washable at 95°C, suitable for tumble-drying*

Material

Oberstoff (150 g/m²): 50% Baumwolle, 50% Polyester
Outer fabric (150 g/m²): 50% cotton, 50% polyester

Sizes

XS / S / M / L / XL / XXL / 3XL / 4XL

*Nur JN3101 erhältlich
**only JN3101 available*



JN3103 JN3104



**PASSION IS:
MAKING IT
COMFORTABLE**



STRETCH-KASACK

**WEICH, BEQUEM +
FEUCHTIGKEITSREGULIEREND**

**SOFT, COMFORTABLE +
MOISTURE-REGULATING**

Unser neuer Stretch-Kasack ist atmungsaktiv, feuchtigkeitsregulierend und schnell trocknend. Perfekt für Arbeitstage, die einen auch mal ins Schwitzen bringen! Das Funktionsmaterial liegt angenehm weich auf der Haut, ist elastisch und bügel-frei. Klassisch ist hier nur der V-Ausschnitt!

Our new Stretch-Kasack is breathable, moisture-regulating and quick-drying. Perfect for workdays that sometimes can make you sweat! The functional material is pleasantly soft on the skin, elastic and non-iron. The only classic feature here is the V-neck!



*Nur JN3103 erhältlich
*only JN3103 available

**JN3103
LADIES' STRETCH-KASACK**

**JN3104
MEN'S STRETCH-KASACK**

Elastischer Kasack mit V-Ausschnitt

Elastic tunic with V-neck

Features

- Weiches Polyestergewebe mit hohem Elasthananteil
- Atmungsaktiv und feuchtigkeitsregulierend, schnell trocknend
- Bequeme Passform
- Teilungsnaht im Vorderteil
- Seitenschlitze für mehr Bewegungsfreiheit
- 2 große Seitentaschen
- 60°C waschbar, bügelfrei
- Soft polyester fabric with a high elasthane content
- Breathable and moisture-regulating, quick-drying
- Comfortable, lightly waisted
- Division seam at the front
- Side slits for more freedom of movement
- 2 large side pockets
- Washable at 60°C, non-iron

Material

Oberstoff (150 g/m²): 84% Polyester, 16% Elasthan
Outer fabric (150 g/m²): 84% polyester, 16% elastane

Sizes

XS / S / M / L / XL / XXL / 3XL / 4XL



JN3001 JN3002

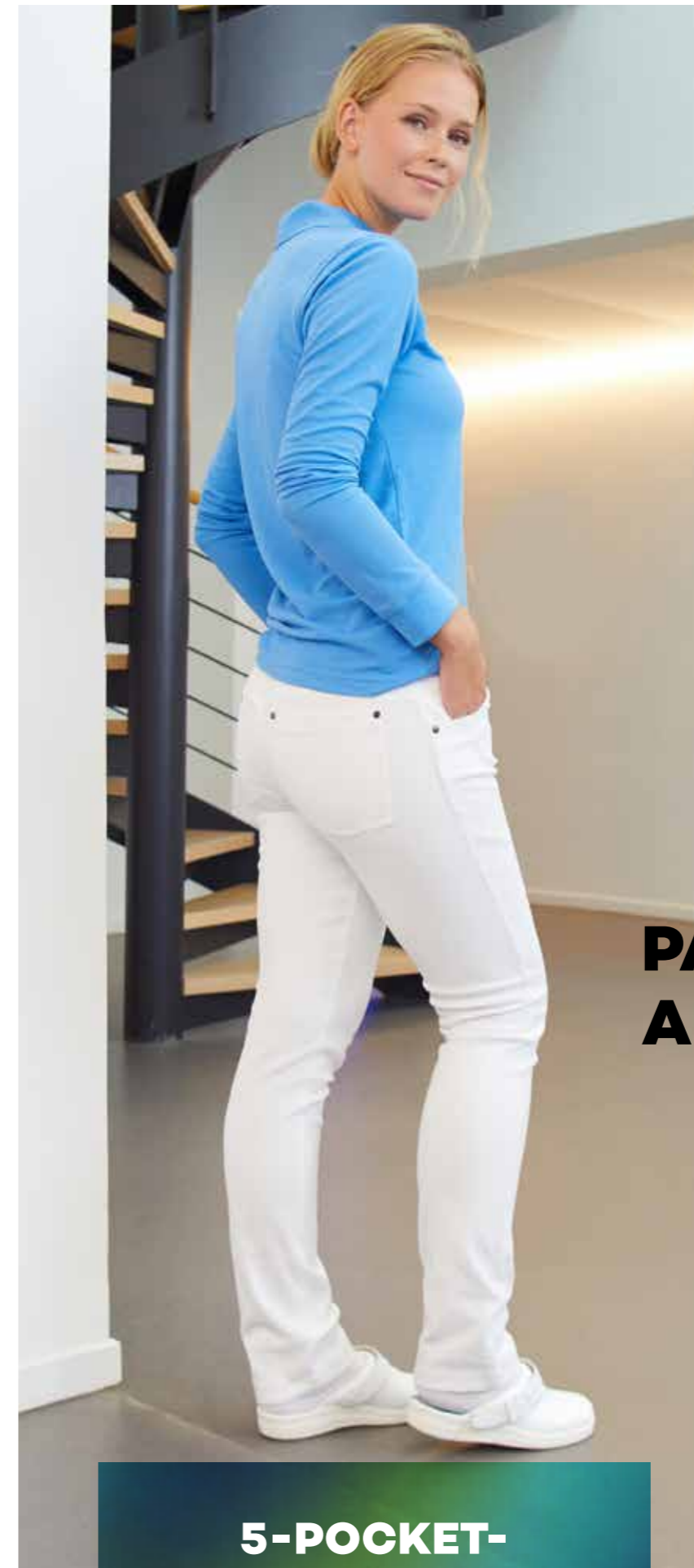


**WEISS, STRETCH +
ZU ALLEM PASSEND**

**WHITE, STRETCH +
GOES WITH EVERYTHING**

Sieht aus wie eine klassische 5-Pocket-Denim, trägt sich aber noch bequemer! Selbst nach einem langen Arbeitstag begeistert sie mit komfortabler Passform und viel Bewegungsfreiheit. Und dann? Ab in die 60°C-Wäsche damit! Hervorragend kombinierbar mit Oberteilen in allen Farben.

Looks like a classic 5-pocket denim, but wears even more comfortably! Even after a long day at work, it inspires with a comfortable fit and plenty of freedom of movement. And then? Put them in the wash at 60°C! Excellent to combine with tops in all colours.



**5-POCKET-
STRETCH-PANTS**



**JN3001
LADIES' 5-POCKET-STRETCH-PANTS**

**JN3002
MEN'S 5-POCKET-STRETCH-PANTS**

Hose im klassischen 5-Pocket Stil
Pants in classic 5-pocket style

Features

- Bequeme Passform und hohe Bewegungsfreiheit durch Elasthananteil
- Atmungsaktiv und feuchtigkeitsregulierend, schnell trocknend
- Normale Leibhöhe
- Reißverschluss: YKK
- 60°C waschbar
- *Comfortable fit and plenty of freedom of movement due to elastane*
- *Normal waistline*
- *Zip: YKK*
- *Washable at 60°C*

Material

Oberstoff (260 g/m²): 65% Polyester, 32% Baumwolle, 3% Elasthan
Outer fabric (260 g/m²): 65% polyester, 32% cotton, 3% elastane

Sizes

JN3001 34 / 36 / 38 / 40 / 42 / 44 / 46 / 48 / 50 / 52 / 54
JN3002 42 / 44 / 46 / 48 / 50 / 52 / 54 / 56 / 58

**PASSION IS:
A PERFECT FIT**



JN3001 white

JN3002 white

JN3003 JN3004



JN3003 LADIES' COMFORT-PANTS

JN3004 MEN'S COMFORT-PANTS

Bequeme strapazierfähige Schlupfhose
Comfortable durable pull-on pants

Features

- Elastischer Gummibund mit Kordel
- Gerade Beinweite
- 2 seitliche Taschen
- 95°C waschbar, trocknergeeignet
- *Elastic waistband with cord*
- *Straight-cut pants*
- *2 side pockets*
- *Washable at 95°C, suitable for tumble-drying*

Material

Oberstoff (200 g/m²): 65% Polyester,
35% Baumwolle

*Outer fabric (200 g/m²): 65% polyester,
35% cotton*



JN3003 white



JN3004 white

COMFORT-
PANTS

**BEQUEM, STRAPAZIERFÄHIG +
ECHTE KOCHWÄSCHE**

**COMFORTABLE, DURABLE +
REAL BOIL WASH**



Reinschlüpfen und wohl-
fühlen! Die gerade Beinweite
engt nicht ein, der Gummi-
bund lässt sich mit einer
Kordel komfortabel variieren.
Nach getaner Arbeit landet
die Schlupfhose bei 95°C
in der Waschmaschine und
im Anschluss im Trockner.
Gründlicher und schneller
wird eine Hose nicht sauber.

*Slip them on and feel good!
The straight leg width is not
constricting and the elastic
waistband can be comfort-
ably adjusted with a cord.
When the work is done, the
slip-on trousers can be was-
hed at 95°C in the washing
machine and then tumble
dried. There's no cleaner or
quicker way to clean trousers.*

**PASSION IS:
EASY CARE**



MAIN



2022



**PASSION IS:
TO HAVE
THE BEST
BUSINESS
PARTNER**



+50



JN1175 JN1176



**BUSINESS
PARKA**

51+

**WARM, WASSERDICHT +
BUSINESSTAUGLICH!**

**WARM, WATERPROOF +
SUITABLE FOR BUSINESS!**

Ein Parka, wie er besser nicht sein könnte. Wir haben ihn mit prägnantem Reißverschluss ausgestattet, mit Druckknöpfen optimiert und optisch auf ein neues Level gehoben. Absolut business-tauglich, absolut funktional. Ein Universaltalent.

A parka that couldn't be better. We have equipped it with a concise zip, optimised it with press studs and raised its look to a new level. Absolutely suitable for business, absolutely functional. A universal talent.



navy

olive-green

black

**JN1175
LADIES' BUSINESS PARKA
JN1176
MEN'S BUSINESS PARKA**

Klassischer, wattierter Parka mit angeschnittener Kapuze
Classic, padded parka with attached hood

Features

- Wind- und wasserdichtes Außenmaterial (5.000 mm Wassersäule)
- Atmungsaktiv und wasserdampfdurchlässig (2.000g / m² / 24 h)
- DuPont™ Sorona® Wattierung (nachwachsender, pflanzlicher Rohstoff)
- Angeschnittene, regulierbare und wattierte Kapuze

- Durchgehend unterlegter 2-Wege Frontreißverschluss Windschutzblende mit Druckknöpfen
- Reißverschluss zur Rückenveredelung
- Reißverschlüsse: YKK
- *Wind- and waterproof outer fabric (5,000 mm water column)*
- *Breathable and permeable to water vapour (2,000/m²/24 h)*
- *DuPont™ Sorona®-padding (renewable, vegetable raw material)*
- *Attached, adjustable and padded hood*
- *Full-length concealed 2-way front zip Storm flap with press studs*
- *Zip for decoration at the back*
- *Zips: YKK*

Pockets

- 6 Taschen im Vorderteil
- 2 Taschen mit Reißverschluss
- Innentasche mit Reißverschluss

- *6 pockets at the front*
- *2 zipped pockets*
- *Zipped inner pocket*

Material

Oberstoff: 96% Polyester (recycelt), 4% Elasthan
Futterstoff: 100% Polyester (recycelt)
Wattierung: 100% Polyester
Outer fabric: 96% polyester (recycled), 4% elastane
Lining: 100% polyester (recycled)
Padding: 100% polyester

JN1177 JN1178



**BUSINESS
BLAZER**



**PASSION IS:
TO LOOK
GOOD WITH
A TWIST**



BUSINESS, BLAZER + TROTZDEM LÄSSIG

BUSINESS, BLAZER + NEVERTHELESS CASUAL



Ein Klassiker, neu interpretiert: Business Blazer mit Revers-Kragen, aber ganz ohne steifen Touch. Sieht jederzeit gut aus und fühlt sich auch so an. Angenehm weich, nicht zu warm – unser Tipp für einen casual Business Look.

A classic, reinterpreted: Business blazer with lapel collar, but without a stiff touch. Looks and feels good at all times. Pleasantly soft, not too warm – our tip for a casual business look.



navy



black

JN1177

LADIES' BUSINESS BLAZER

JN1178

MEN'S BUSINESS BLAZER

Klassischer Sweatblazer in angenehmer French-Terry Qualität

Classic sweatblazer in pleasant French-Terry quality

Features

- Weiche Sweatware aus Baumwolle und Polyester
- Nicht gefüttert
- 2 aufgesetzte Taschen
- 2-Knopf Verschluss
- JN1177: leicht tailliert, Klassischer Revers-Kragen, formgebende Teilungsnähte im Vorder und Rückenteil
- JN1178: Klassischer Revers-Kragen mit Knopfloch, formgebende Abnäher im Vorderteil, Mittelnaht im Rücken mit Schlitz, Ärmel mit Schlitz und 3 Knöpfen
- *Soft sweat fabric made of cotton and polyester*
- *Not lined*
- *2 attached pockets*
- *2-button adjuster*
- JN1177: *slightly waisted, classic lapel collar, shaping division seams at the front and back*
- JN1178: *Classic lapel collar with button hole, Shaping darts at the front, centre seam at the back with slit, Sleeves with slit and 3 buttons*

Material

Oberstoff (290 g/m²): 70% Baumwolle, 30% Polyester

Outer fabric (290 g/m²): 70% cotton, 30% polyester

Sizes

JN1177 XS / S / M / L / XL / XXL

JN1178 S / M / L / XL / XXL / 3XL



JN1179 JN1180



**PASSION IS:
TO BE A PERFECT
ALLROUNDER**

**ALLWEATHER
JACKET**



JN1179
LADIES' ALLWEATHER JACKET
JN1180
MEN'S ALLWEATHER JACKET

Leichte, gefütterte Outdoor Softshell-Jacke für extreme Wetterbedingungen

Light, lined outdoor softshell-jacket for extreme weather conditions

Features

- Funktionsmaterial aus recyceltem Polyester mit TPU-Membran
- Wind- und wasserdicht (10.000 mm Wassersäule)
- Atmungsaktiv und wasserdampfdurchlässig (5.000 g/m²/24h)
- Versiegelte Nähte, wasserdichte Reißverschlüsse
- Leichtes Netzfutter
- Durchgehend hinterlegter 2-Wege-Reißverschluss mit Kinnschutz
- 2 Seitentaschen, eine Innentasche
- Mehrfach verstellbare Kapuze
- Klettverschluss zur Weitenregulierung am Ärmel
- Ergonomische Passform, verlängertes Rückenteil
- Modische, reflektierende Details an Ärmel und Rückenteil
- Reißverschluss zur Rückenveredelung
- JN1179: Leicht tailliert
- Reißverschlüsse: YKK
- *Functional material made of recycled polyester with TPU-membrane*
- *Wind- and waterproof (10,000 mm water column)*
- *Breathable and permeable to water vapour (5,000 g/m²/24 h)*
- *Taped seams, waterproof zips*
- *Light mesh*
- *Full-length concealed 2-way zip with chin protection*
- *2 side pockets, 1 inner pocket*
- *Fully adjustable hood*
- *Hook and loop fastener for width adjustment on sleeves*
- *Ergonomic fit, extended back section*
- *Fashionable reflective details on the sleeves and at the back*
- *Zip for decoration at the back*
- JN1179: *Lightly waisted*
- Zips: YKK

Material

Oberstoff (140 g/m²): 100% Polyester (recycelt)
 Futterstoff: 100% Polyester (recycelt)
 Outer fabric (140 g/m²): 100% polyester (recycled)
 Lining: 100% polyester (recycled)

Sizes

JN1179 XS / S / M / L / XL / XXL
 JN1180 S / M / L / XL / XXL / 3XL



ABSOLUT WASSERDICHT, SOFT + RECYCELT

ABSOLUTELY WATERPROOF, SOFT + RECYCLED

Unsere neue Softshell-Outdoorjacke kann viel, trägt aber nicht auf! Vom Obermaterial über die Nähte bis hin zu den Reißverschlüssen: alles wasserdicht und atmungsaktiv. Egal, wie extrem das Wetter wird, diese Funktionsjacke hält dicht. Ein echtes Highlight aus 100% recyceltem Polyester!

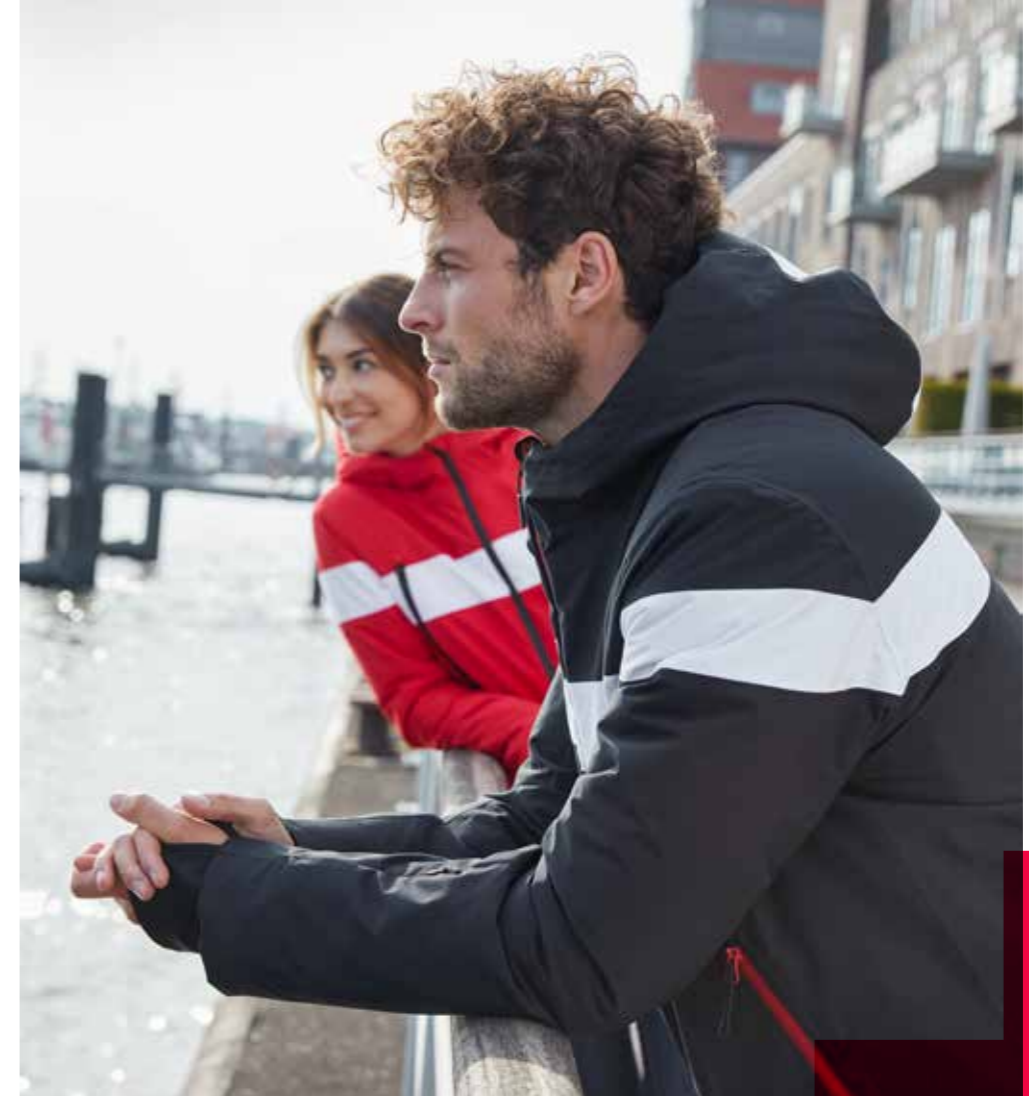
Our new softshell outdoor jacket can do a lot, but doesn't bulk out! From the outer material to the seams and zips: everything is waterproof and breathable. No matter how extreme the weather gets, this functional jacket will keep you dry. A real highlight made from 100% recycled polyester!



JN1173 JN1174



**WINTERSPORT
JACKET**



**PASSION IS:
FUNCTION
PLUS
FASHION**



**SPORTLICHES DESIGN,
VERSIEGELTE NÄHTE + WATTIERT**

**SPORTY DESIGN,
TAPED SEAMS + PADDED**



Unsere neue Wintersport-
jacke – so konsequent warm
und wasserdicht wie keine
zuvor. Versiegelte Nähte,
10.000er Wassersäule, wind-
und wasserdichte Reißver-
schlüsse! Nicht zu vergessen:
die warme DuPont™ Sorona®
Wattierung. Optimierte mit
Windschutzblende, Schnee-
fang und Daumenschlaufe.

*Our new winter sports jacket
- consistently warm and
waterproof like none before.
Taped seams, 10,000 water
column, wind- and water-
proof zips! Not to forget:
the warm DuPont™ Sorona®
padding. Optimised with wind
flap, snow guard and thumb
loop.*



**JN1173
LADIES' WINTERSPORT JACKET**
**JN1174
MEN'S WINTERSPORT JACKET**

Sportliche, wasserdichte Winterjacke mit DuPont™ Sorona® Wattierung (nachwachsender, pflanzlicher Rohstoff)

Sporty waterproof winter jacket with DuPont™ Sorona® padding (renewable, vegetable raw material)

Features

- Wind- und wasserdichtes Außenmaterial (10.000mm Wassersäule)
- Atmungsaktiv und wasserdampfdurchlässig (5.000g/m²/24h)
- Versiegelte Nähte
- Angeschnittene regulierbare, wattierte Kapuze
- Kontrasteinsätze an Ärmel, Vorder- und Rückenteil
- Wasserdichter 2-Wege-Reißverschluss

- Durchgehende Windschutzblende mit Kinnschutz
- Regulierbarer Schneefang, Weitenregulierung am Saum
- Elastisches Armbündchen mit Daumenschlupf
- Reißverschluss zur Rückenveredelung
- Reißverschlüsse: YKK
- JN1173: leicht tailliert
- Wind- and waterproof outer fabric (10,000 mm water column)
- Breathable and permeable to water vapour (5,000 g/m²/24 h)
- Taped seams
- Attached, adjustable, padded hood
- Contrasting insets on sleeves, at the front and at the back
- Waterproof two-way zip
- Full-length storm flap with chin protection
- Adjustable snow guard to adjust width on hem
- Elastic sleevebands with thumb loop
- Zip for decoration at the back
- Zips: YKK
- JN1173: lightly waisted

Pockets

- 4 Fronttaschen mit wasserdichten Reißverschlüssen
- Innentasche mit Reißverschluss, Netztasche innen
- Kleine Tasche mit Reißverschluss am linken Unterarm
- 4 front pockets with waterproof zips
- Zipped inner pocket, mesh pocket inside
- Small zipped pocket on the left forearm

Material

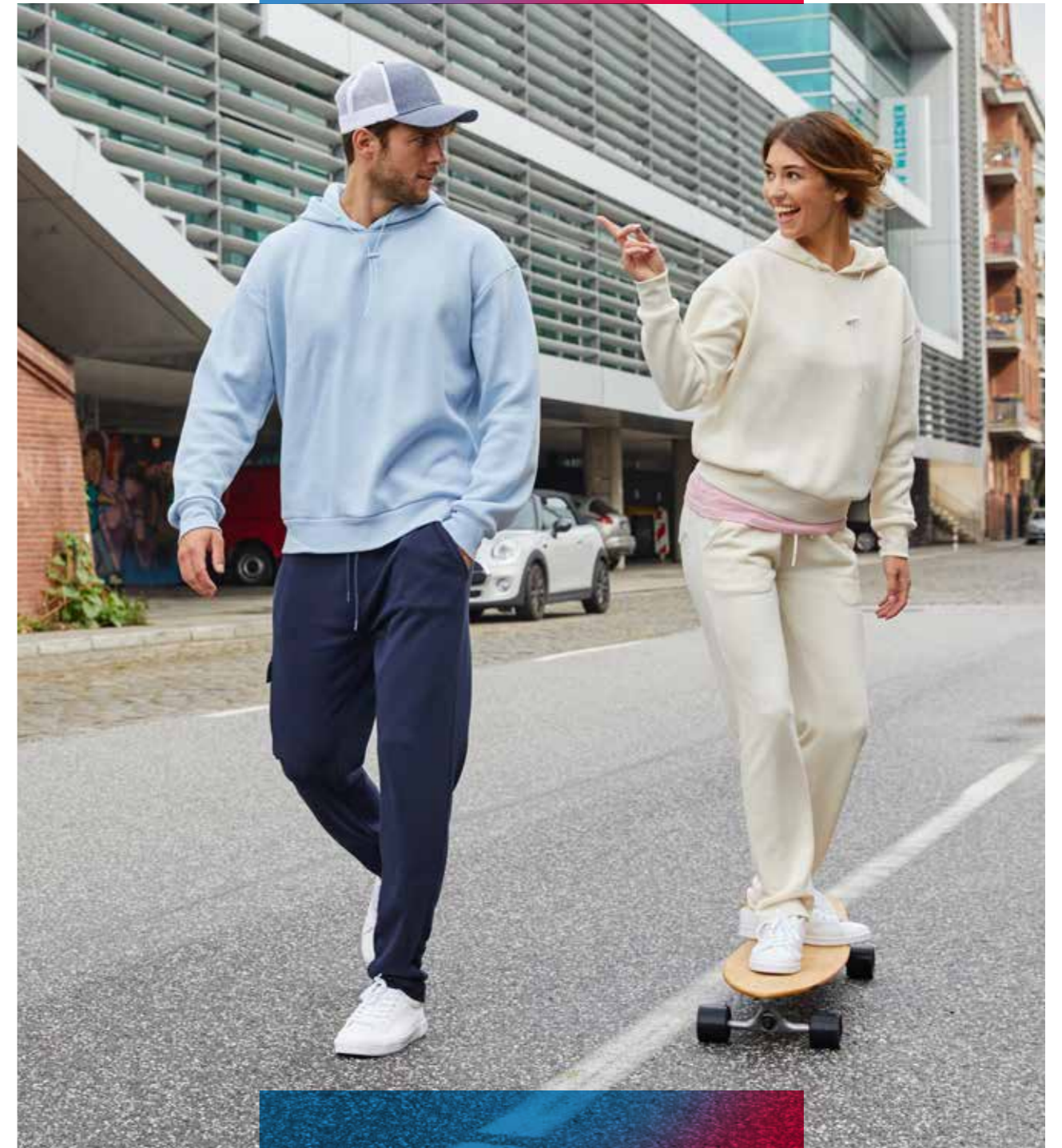
Oberstoff: 100% Polyester
Futterstoff: 100% Polyester
Wattierung: 100% Polyester
Outer fabric: 100% polyester
Lining: 100% polyester
Padding: 100% polyester



8033 8034



**PASSION IS:
HAVING FUN IN
A COSY STYLE**



**LOUNGE
HOODY**



**STYLISCH, BIO +
PASSENDE HOSE**

**STYLISH, ORGANIC +
MATCHING TROUSERS**

Eine Einladung zum Hinein-kuscheln und Nie-wieder-aus-ziehen-wollen: Super bequemes Hoody mit modisch-fligranem Kordelstopper. Dezentere Oversized-Look und softe Farben für ein stylisches Finish. Wie toppen? Mit der passender Hose: ebenfalls schön weich, schön schwer und mit viel Bio-Baumwolle!

Our new Stretch-Kasack is breathable, moisture-regulating and quick-drying. Perfect for workdays that sometimes can make you sweat! The functional material is pleasantly soft on the skin, elastic and non-iron. The only classic feature here is the V-neck!



**8033
LADIES' LOUNGE HOODY**
**8034
MEN'S LOUNGE HOODY**

Stylisches Kapuzensweat, leicht oversized
Stylish hooded sweatshirt, lightly oversized

Features

- Hochwertige Sweat-Qualität mit angerauter Innenseite
- 85% gekämmte, ringgesponnene BIO-Baumwolle
- Doppellagige Kapuze mit Kordel und Kordelstopper
- Bündchen mit Elasthan Tear off!®-Label
- 85% combed, ring-spun organic cotton
- 2-layer hood with cord and cord stopper
- Sleeve bands with elasthan, tear-off® label

Material

Oberstoff (300 g/m²): 85% Baumwolle, 15% Polyester
Outer fabric (300 g/m²): 85% cotton, 15% polyester

Sizes

8033 XS / S / M / L / XL / XXL
8034 S / M / L / XL / XXL / 3XL



*Nur 8033 erhältlich
*only 8033 available

8035 8036



Made with 85%
Organically Grown Cotton
Certified by CU853836



8035
LADIES' LOUNGE PANTS
8036
MEN'S LOUNGE PANTS

Modische Sweat-Hose aus BIO-Baumwolle im Cargo-Style
Trendy sweatpants made of organic cotton in cargo style

Features

- Hochwertige French-Terry Qualität
- Bewegungsfreiheit durch Elasthananteil
- 85% gekämmte, ringgesponnene BIO-Baumwolle
- Angeschnittener, elastischer Bund mit Kordel
- 2 seitliche Eingriffstaschen, eine Gesäßtasche
- 8036: 1 Cargotasche mit Klettverschluss auf rechtem Bein
- High-quality French Terry
- 85% combed, ring-spun organic cotton
- Attached, elastic waistband with cord
- 2 side pockets, 1 back pocket
- 8036: 1 cargo pocket with hook and loop fastener on the right leg

Material

Oberstoff (300 g/m²): 85% Baumwolle, 15% Polyester
Outer fabric (300 g/m²): 85% cotton, 15% polyester

Sizes

8035 XS / S / M / L / XL / XXL
8036 S / M / L / XL / XXL / 3XL

PASSION IS: THE PERFECT MATCH



vanilla

navy

graphite



LOUNGE PANTS



RELAXT, MODISCH + PASSENDES HOODY

RELAXED, FASHIONABLE + MATCHING HOODY

Neu in unserem Programm: Die ultrarelatxe Hose, perfekt abgestimmt auf das Lounge Hoody 8033/8034! Locker auf der Hüfte, bequem weit am Bein und trotzdem mit modischer Aura. Perfekt für Home Office, Couch und als lässige Jeans-Alternative.

New in our collection: The ultra-relaxed trousers, perfectly coordinated with the Lounge Hoody 8033/8034! Loose on the hip, comfortably wide on the leg and yet with a fashionable aura. Perfect for the home office, couch and as a casual jeans alternative.



OCS
STANDARD

8038

MEN'S LOUNGE SHORTS

Modische, kurze Sweat-Hose aus BIO-Baumwolle im Cargo-Style

Trendy sweatshorts made of organic cotton, in cargo style

Features

- Hochwertige French-Terry Qualität
- 85% gekämmte, ringgesponnene BIO-Baumwolle
- Angeschnittener, elastischer Bund mit Kordel
- 2 seitliche Eingrifftaschen, eine Gesäßtasche
- 1 Cargotasche mit Klettverschluss auf rechtem Bein
- *High-quality French Terry*
- *85% combed, ring-spun organic cotton*
- *Attached, elastic waistband with cord*
- *2 side pockets, 1 back pocket*
- *1 cargo pocket with hook and loop fastener on the right leg*

Material

Oberstoff: 85% Baumwolle, 15% Polyester

Outer fabric: 85% cotton, 15% polyester

Sizes

S / M / L / XL / XXL / 3XL



vanilla



navy



graphite



8038



LOUNGE SHORTS



Made with 85%
Organically Grown Cotton
Certified by CU853836



**BEINFREIHEIT, BIO +
MIT CARGO-TASCHE**

**LEGROOM, BIO +
WITH CARGO POCKET**

Weich, weit und super angenehm zu tragen! Die neue Lounge Shorts aus Sweat-Stoff verschafft jede Menge Freiheit, ohne zu rutschen. Unsere Designer haben ihr zusätzlich eine seitliche Klettverschluss tasche spendiert: Der Cargo-Style macht die Lounge Shorts straßentauglich, Schlüssel werden sicher in der Tasche verstaut.

Soft, baggy and super comfortable to wear! The new lounge shorts made of sweat fabric give you a lot of freedom without slipping. Our designers have also added a velcro pocket on the side: The cargo style makes the lounge shorts suitable for the street, and keys can be safely stored in the pocket.



**PASSION IS:
A GOOD BASIC
FOR A BETTER
WORKOUT**



JN737 JN738



**ACTIVE
TANKTOP**

**FÜR SIE, FÜR IHN +
ATMUNGSAKTIV**

**FOR HER, FOR HIM +
BREATHABLE**

Funktional in 9 Farben:
Das Tanktop aus feinem
Single Jersey sieht nicht nur
sportlich aus, es überzeugt
auch durch entsprechende
Eigenschaften. Ob in der
Freizeit oder beim Auspowern
getragen: Atmungsaktiv,
feuchtigkeitsregulierend und
schnell trocknend sind die
Pluspunkte!

*Functional in 9 colours:
The tank top made of fine
single jersey not only looks
sporty, it also impresses with
its corresponding properties.
Whether worn in your free
time or when working out:
breathable, moisture-regula-
ting and quick-drying are
the plus points!*



**JN737
LADIES' ACTIVE TANKTOP
JN738
MEN'S ACTIVE TANKTOP**

Funktions-Top für Freizeit und Sport
Functional top for leisure time and sports

- Features**
- Feiner Single Jersey
 - Hals- und Armausschnitt mit schmalen Börtchen
 - Atmungsaktiv, feuchtigkeitsregulierend, schnell trocknend
 - JN737: Taillierter Schnitt
 - *Fine single jersey*
 - *Neckline and armline with a narrow border*
 - *Breathable, moisture-regulating, quick-drying*
 - *JN737: lightly waisted*

Material
Oberstoff (150 g/m²): 100% Polyester
Outer fabric (150 g/m²): 100% polyester

Sizes
JN737 XS / S / M / L / XL / XXL
JN738 S / M / L / XL / XXL / 3XL



MB7142



WARM, COOL + REFLEKTIEREND

WARM, COOL + REFLECTIVE

We proudly present: Die erste myrtle beach-Strickmütze mit reflektierenden Akzenten! Aber selbst ohne diese wäre die Beanie ein echter Hingucker. Klassisches Ripp-Design mit breitem Umschlag und fleecegefütteter Innenseite. Absolut schick für Freizeit, Studium und Arbeit!

We proudly present: The first myrtle beach knitted beanie with reflective accents! But even without them, the beanie would be a real eye-catcher. Classic rib design with wide cuff and fleece-lined inside. Absolutely chic for leisure, study and work!



royal



navy



black

MB7142 REFLECTIVE WINTER BEANIE

Wärmende Strickmütze mit reflektierenden Akzenten (ohne Schutzfunktion/ keine PSA)
Warm knitted beanie with reflective accents (without protective function / no PPE)

Features

- Klassisches Ripp-Design mit breitem Umschlag
- Mützeninnenseite mit Fleece gefüttert für einen angenehmen Tragekomfort
- Classic rib-design with wide brim
- Lined with fleece inside, therefore pleasant to wear

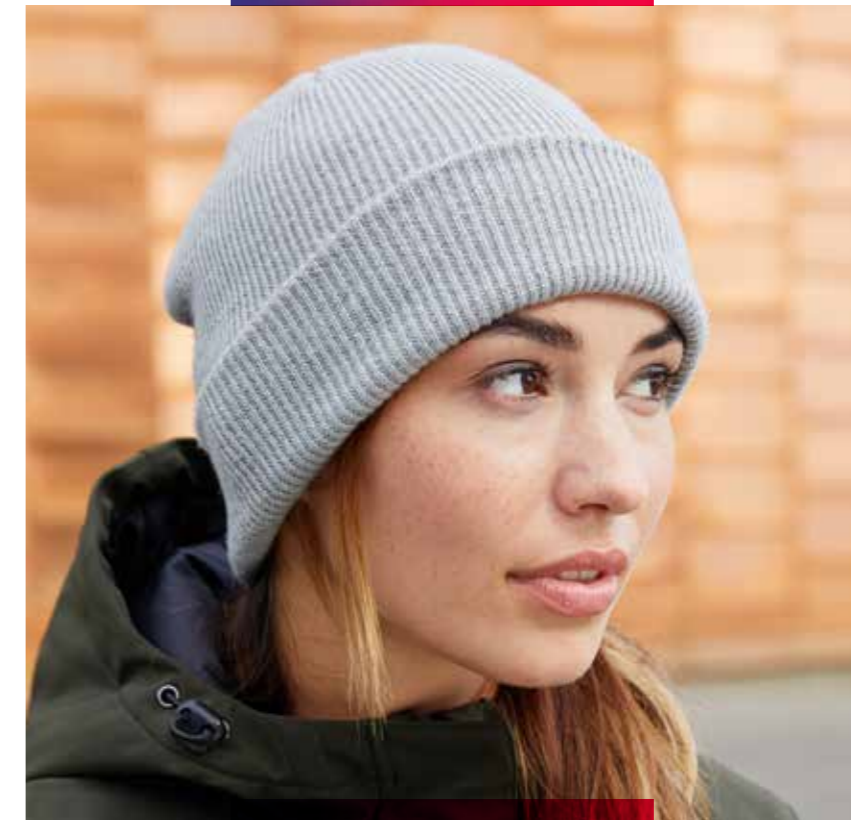
Material

Oberstoff: 100% Polyacryl
Futterstoff: 100% Polyester
Outer fabric: 100% polyacrylic
Lining: 100% polyester

Sizes

one size

MB7145



KLASSISCH, GESTRICKT + RECYCALT

CLASSIC, KNITTED + RECYCLED

Doppelt gut, weil doppelt gestrickt! Winter Beanie in klassischer Schnittführung – der reduzierte Look passt zu nahezu jedem Outfit. Angenehm warm, angenehm weich und angenehm nachhaltig: Die Mütze ist vollständig aus recyceltem Material hergestellt.

Twice as good because it's knitted twice! Winter beanie in a classic cut – the reduced look goes with almost any outfit. Pleasantly warm, pleasantly soft and pleasantly sustainable: the beanie is made entirely from recycled material.



light-grey



dark-grey



royal



black



navy



MB7145 SOFT KNITTED WINTER BEANIE

Soft Knitted Winter Beanie in klassischer Schnittführung
Soft Knitted Winter Beanie in classic cut

Features

- Doppelt gestrickt
- Angenehm weicher Griff
- Twin-layer knitting
- Pleasantly soft touch

Material

Oberstoff: 100% Polyester (recycelt)
Outer fabric: 100% polyester (recycled)

Sizes

one size



PASSION
ONE TWO
BRANDS